



**แผนปฏิบัติงาน ประจำปีงบประมาณ พ.ศ. 2560**  
**( 1 ตุลาคม 2559 - 30 กันยายน 2560 )**

**คณะวิทยาศาสตร์และเทคโนโลยีการประมง**  
**มหาวิทยาลัยเทคโนโลยีราชมงคลศรีวิชัย**  
**กระทรวงศึกษาธิการ**

## สารบัญ

	หน้า
1. ปรัชญา วิสัยทัศน์ พันธกิจ ประเด็นยุทธศาสตร์ เอกลักษณ์ อัตลักษณ์ และคุณลักษณะบัณฑิตที่พึงประสงค์	1
2. ความเชื่อมโยงปรัชญา ปณิธาน วิสัยทัศน์ พันธกิจ และประเด็นยุทธศาสตร์	2
3. สภาพปัจจุบันของคณะวิทยาศาสตร์และเทคโนโลยีการประมง	3
4. ความเชื่อมโยง พันธกิจ ประเด็นยุทธศาสตร์ กลยุทธ์ มาตรการ แผนงาน และงบประมาณประจำปี งบประมาณ พ.ศ. 2560	7
5. ตัวชี้วัด มาตรการ/ค่าเป้าหมาย ประจำปี พ.ศ. 2560	10
<b>ภาคผนวก</b>	
กิจกรรม / โครงการ ประจำปีงบประมาณ พ.ศ. 2560	22
แผนการใช้จ่ายงบประมาณรายจ่าย ประจำปีงบประมาณ พ.ศ. 2560	35

## 1. ปรัชญา วิสัยทัศน์ พันธกิจ ประเด็นยุทธศาสตร์ เอกลักษณ์ อัตลักษณ์ และคุณลักษณะบัณฑิตที่พึงประสงค์

### ปรัชญา

“สร้างสรรค์สังคม ส่งเสริมปัญญา พัฒนางานวิจัย ก้าวไกลเทคโนโลยี”

### วิสัยทัศน์ (Vision)

“มุ่งมั่นผลิตบัณฑิตนักปฏิบัติที่มีคุณภาพด้านการประมงและสิ่งแวดล้อมสร้างสรรคงานวิจัยและนวัตกรรมที่ตอบสนองความต้องการของสังคมและประเทศชาติ”

### พันธกิจ (Mission)

1. ผลิตบัณฑิตนักปฏิบัติที่มีคุณภาพด้านการประมงและสิ่งแวดล้อมสอดคล้องกับความต้องการของ สังคมและประเทศชาติ
2. พัฒนาการและบุคลากรให้มีคุณภาพด้านวิชาการและวิชาชีพ
3. ผลิตงานวิจัยและนวัตกรรมที่มีคุณภาพตอบสนองความต้องการของสังคมและประเทศชาติ
4. ถ่ายทอดองค์ความรู้และบริการวิชาการตามความต้องการของสังคมเพื่อส่งเสริมอาชีพอย่างยั่งยืน
5. ทำนุบำรุงศาสนา ส่งเสริมศิลปวัฒนธรรมไทย ภูมิปัญญาท้องถิ่นและการอนุรักษ์สิ่งแวดล้อม

### ประเด็นยุทธศาสตร์

1. พัฒนาการศึกษาระดับปริญญาตรีและเทคโนโลยีด้านการประมงและสิ่งแวดล้อม มุ่งสร้างบัณฑิตที่มีคุณภาพ คุณธรรม และจริยธรรม
2. บริหารจัดการ พัฒนาศักยภาพบุคลากรทางการศึกษา และประกันคุณภาพการศึกษา
3. ส่งเสริมและสนับสนุนการวิจัยเพื่อตอบสนองความต้องการของประเทศชาติ
4. ถ่ายทอดองค์ความรู้ทางด้านการประมงและสิ่งแวดล้อมให้แก่ชุมชนและสังคม
5. ทำนุบำรุงศาสนา ศิลปวัฒนธรรม ภูมิปัญญาท้องถิ่นและอนุรักษ์ทรัพยากรธรรมชาติและสิ่งแวดล้อม

### เอกลักษณ์

“เชี่ยวชาญเทคโนโลยี มีทักษะปฏิบัติ”

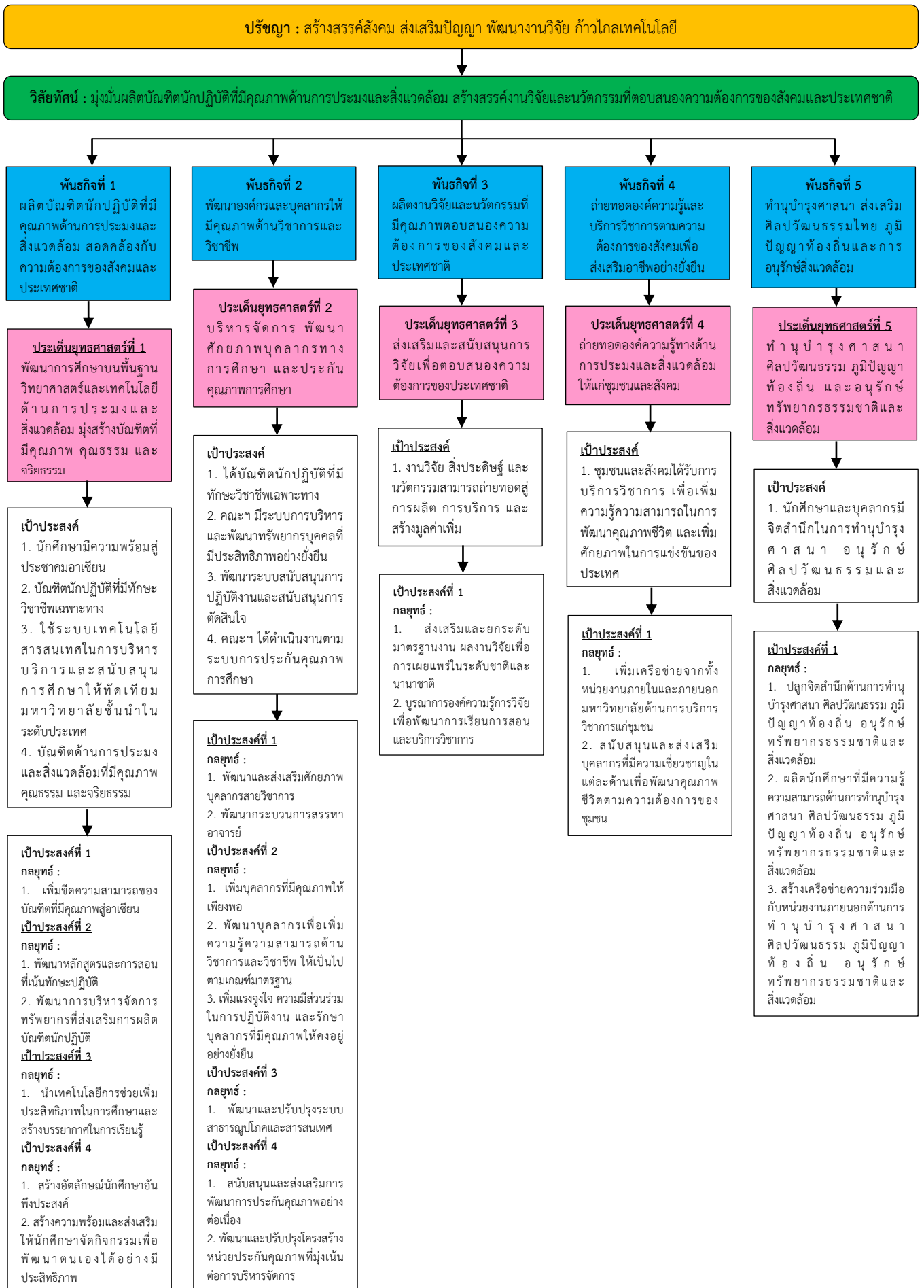
### อัตลักษณ์ของนักศึกษา

“บัณฑิตนักปฏิบัติ”

### คุณลักษณะบัณฑิตที่พึงประสงค์

1. มีวินัย ซื่อสัตย์ เสียสละ จิตสาธารณะ และภักดีต่อองค์กร
2. เป็นนักปฏิบัติ ใฝ่รู้ สู้งาน
3. คิดเป็น ทำเป็น ใช้เป็น
4. มีทักษะการวิเคราะห์เชิงตัวเลข
5. เชี่ยวชาญเทคโนโลยี มีทักษะการสื่อสารระดับสากล
6. รับผิดชอบต่อตนเองและสังคม
7. สามารถทำงานเป็นทีมได้ ทั้งในบทบาทของผู้นำและผู้ตาม
8. อนุรักษ์ศิลปวัฒนธรรมไทย และสิ่งแวดล้อม
9. มีสุขภาพสมบูรณ์ทั้งร่างกายและจิตใจ

## 2. ความเชื่อมโยงปรัชญา ปณิธาน วิสัยทัศน์ พันธกิจ และประเด็นยุทธศาสตร์



แผนการใช้จ่ายงบประมาณประจำปี 2560

**แผนการใช้จ่ายงบประมาณประจำปี 2560 จำแนกตามหมวดรายจ่าย - รายไตรมาส**  
**คณะวิทยาศาสตร์และเทคโนโลยีการประมง มหาวิทยาลัยเทคโนโลยีราชมงคลศรีวิชัย วิทยาเขตตรัง**

หมวดรายจ่าย	งปม. ได้รับจัดสรร		ไตรมาส 1		ไตรมาส 2		ไตรมาส 3		ไตรมาส 4	
	ล้านบาท	ร้อยละ	ล้านบาท	%	ล้านบาท	%	ล้านบาท	%	ล้านบาท	%
งบบุคลากร	22.5190	30.83	5.6298	25.00	5.6298	25.00	5.6298	25.00	5.6298	25.00
งบดำเนินงาน	6.3563	8.70	1.5891	25.00	1.5891	25.00	1.5891	25.00	1.5891	25.00
งบลงทุน	5.2140	7.14	2.6070	50.00	2.6070	50.00	-	-	-	-
งบอุดหนุน	36.3888	49.81	18.1944	50.00	5.8222	16.00	5.8222	16.00	6.5500	18.00
งบรายจ่ายอื่น	2.5750	3.52	0.6438	25.00	0.6438	25.00	0.6438	25.00	0.6438	25.00
<b>รวม</b>	<b>73.0531</b>	<b>100.00</b>	<b>28.6640</b>	39.24	<b>16.2918</b>	22.30	<b>13.6848</b>	18.73	<b>14.4126</b>	19.73
<b>ร้อยละ</b>	<b>100.00</b>		<b>39.24</b>		<b>22.30</b>		<b>18.73</b>		<b>19.73</b>	

**แผนการเบิกจ่ายสะสมงบประมาณประจำปี 2560 จำแนกตามหมวดรายจ่าย  
คณะวิทยาศาสตร์และเทคโนโลยีการประมง มหาวิทยาลัยเทคโนโลยีราชมงคลศรีวิชัย วิทยาเขตตรัง**

หมวดรายจ่าย	งปม. ได้รับจัดสรร		ไตรมาส 1		ไตรมาส 2		ไตรมาส 3		ไตรมาส 4	
	ล้านบาท	ร้อยละ	ล้านบาท	%	ล้านบาท	%	ล้านบาท	%	ล้านบาท	%
งบบุคลากร	22.5190	30.83	5.6298	25.00	11.2595	50.00	16.8893	75.00	22.5190	100.00
งบดำเนินงาน	6.3563	8.70	1.5891	25.00	3.1782	50.00	4.7672	75.00	6.3563	100.00
งบลงทุน	5.2140	7.14	2.6070	50.00	5.2140	100.00	5.2140	100.00	5.2140	100.00
งบอุดหนุน	36.3888	49.81	18.1944	50.00	24.0166	66.00	29.8388	82.00	36.3888	100.00
งบรายจ่ายอื่น	2.5750	3.52	0.6438	25.00	1.2875	50.00	1.9313	75.00	2.5750	100.00
<b>รวม</b>	<b>73.0531</b>	<b>100.00</b>	<b>28.6640</b>	<b>39.24</b>	<b>44.9558</b>	<b>61.54</b>	<b>58.6405</b>	<b>80.27</b>	<b>73.0531</b>	<b>100.00</b>
<b>ร้อยละ</b>	<b>100.00</b>		<b>39.24</b>		<b>61.54</b>		<b>80.27</b>		<b>100.00</b>	

**แผนการใช้จ่ายงบประมาณประจำปี 2560 จำแนกตามผลผลิต - รายไตรมาส**  
**คณะวิทยาศาสตร์และเทคโนโลยีการประมง มหาวิทยาลัยเทคโนโลยีราชมงคลศรีวิชัย วิทยาเขตตรัง**

ผลผลิต	งปม. ได้รับจัดสรร		ไตรมาส 1		ไตรมาส 2		ไตรมาส 3		ไตรมาส 4	
	ล้านบาท	ร้อยละ	ล้านบาท	%	ล้านบาท	%	ล้านบาท	%	ล้านบาท	%
1. รายการบุคลากรภาครัฐ	41.6240	56.98	10.4060	25.00	10.4060	25.00	10.4060	25.00	10.4060	25.00
2. ผู้สำเร็จการศึกษาด้านสังคมศาสตร์	-	-	-	-	-	-	-	-	-	-
3. ผู้สำเร็จการศึกษาด้านวิทยาศาสตร์และเทคโนโลยี	12.9312	17.70	3.8794	30.00	3.2328	25.00	3.2328	25.00	2.5862	20.00
4. ผลงานการให้บริการวิชาการ	0.1950	0.27	0.0488	25.00	0.0488	25.00	0.0488	25.00	0.0488	25.00
5. ผลงานทำนุบำรุงศิลปวัฒนธรรม	0.2500	0.34	0.0625	25.00	0.0625	25.00	0.0625	25.00	0.0625	25.00
6. โครงการวิจัยเพื่อสร้าง สะสมองค์ความรู้ที่มีศักยภาพ	18.0529	24.71	18.0529	100.00	-	-	-	-	-	-
<b>รวม</b>	<b>73.0531</b>	<b>100.00</b>	<b>32.4495</b>	<b>44.42</b>	<b>13.7501</b>	<b>18.82</b>	<b>13.7501</b>	<b>18.82</b>	<b>13.1035</b>	<b>17.94</b>
<b>ร้อยละ</b>	<b>100.00</b>		<b>44.42</b>		<b>18.82</b>		<b>18.82</b>		<b>17.94</b>	