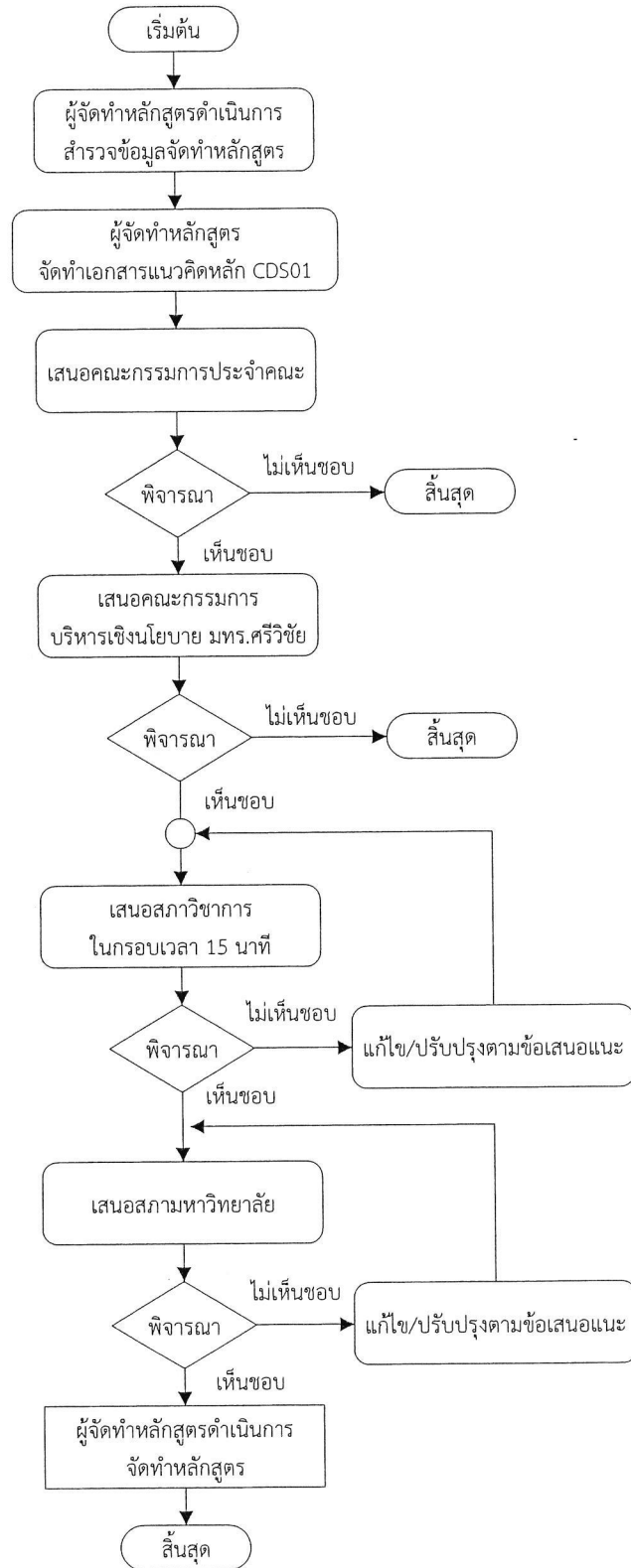
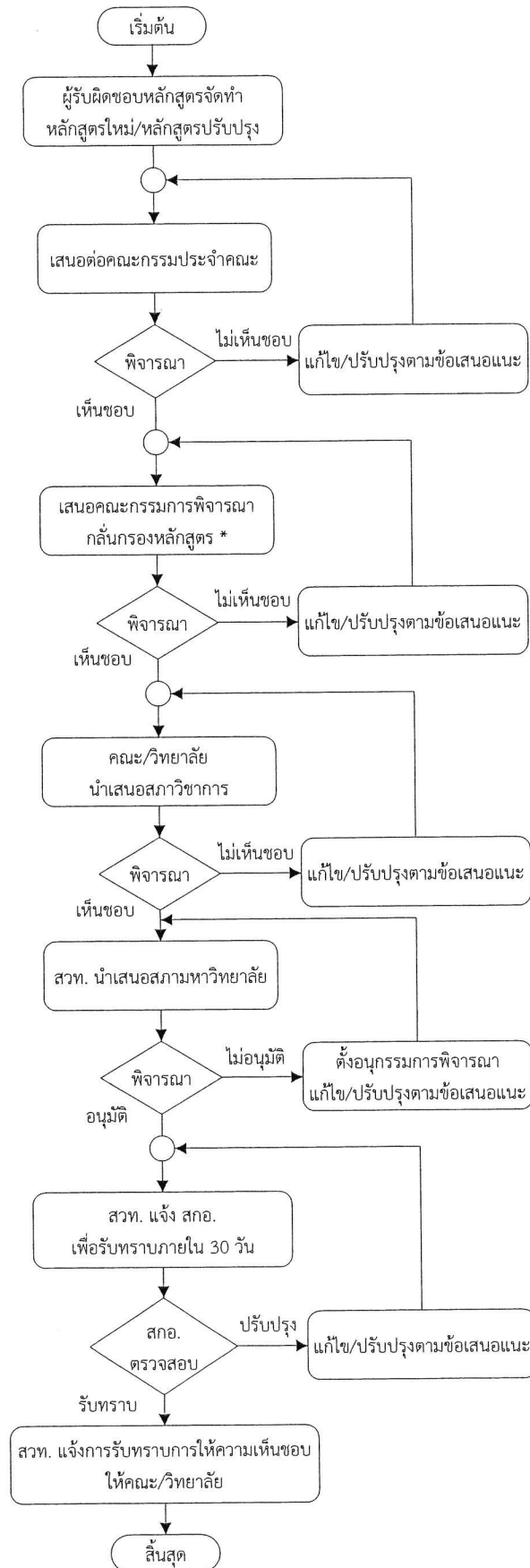


ขั้นตอนการเสนอหลักสูตร

ขั้นตอนการเสนอหลักสูตรใหม่



ขั้นตอนการนำเสนอหลักสูตรเพื่ออนุมัติ



* คณะ/วิทยาลัย ส่งเล่มหลักสูตร จำนวน 2 เล่ม ไปยังสำนักส่งเสริมวิชาการและงานทะเบียน เพื่อให้คณะกรรมการพิจารณากลั่นกรองหลักสูตร พิจารณาล่วงหน้า 1 เดือน ก่อนเข้าสภาวิชาการ

เอกสารแนวคิดหลักเพื่อนำเสนอหลักสูตรใหม่
มหาวิทยาลัยเทคโนโลยีราชมงคลศรีวิชัย

1. สาระสำคัญของหลักสูตร

1.1 ชื่อหลักสูตร

หลักสูตร..... สาขาวิชา.....

Bachelor/Master/Doctor of..... Program in.....

หน่วยงานที่รับผิดชอบ

สาขา..... คณะ.....

1.2 ความต้องการ เหตุผลและความจำเป็นในการเปิดหลักสูตร

(ระบุเหตุผล จากการสำรวจความต้องการเข้าศึกษาต่อ ความต้องการของตลาดแรงงาน ความจำเป็น
ที่ต้องเปิดหลักสูตร และความสอดคล้องกับแผนพัฒนาเศรษฐกิจและสังคมแห่งชาติฉบับปัจจุบัน)

.....
.....
.....
.....
.....
.....

1.3 การเปิดสอนหลักสูตรนี้หรือใกล้เคียง

1.3.1 การเปิดหลักสูตรนี้หรือหลักสูตรใกล้เคียงใน มทร.ศรีวิชัย

.....
.....
.....

1.3.2 การเปิดหลักสูตรนี้หรือหลักสูตรใกล้เคียงในมหาวิทยาลัยอื่น (14 จังหวัดภาคใต้)

.....
.....

1.4 วัตถุประสงค์ของหลักสูตร(กำหนดเป็นข้อๆ ให้ชัดเจนเป็นลักษณะวัตถุประสงค์ทั่วไป ประยุกต์จากผล
การเรียนรู้ จาก 5 ด้าน และสมรรถนะเป็นหลัก ส่วนระดับบัณฑิตศึกษาเน้นวิจัยด้านพัฒนาองค์ความรู้ หรือ
สร้างองค์ความรู้ใหม่)

.....
.....
.....
.....
.....

1.5 จุดเด่นของหลักสูตร

(เป็นจุดแข็งที่ดีกว่าเมื่อเทียบกับหลักสูตรอื่น ๆ ที่เหมือนหรือใกล้เคียง ความคุ้มค่าของหลักสูตร และ ประโยชน์ที่คาดว่าจะได้รับ)

.....

.....

.....

1.6 ผู้เข้าศึกษา/จำนวนที่รับ

คุณสมบัติของผู้เข้าศึกษา

16.1 เป็นผู้สำเร็จการศึกษาระดับ.....

16.2 ผู้เข้าศึกษาต้องมีคุณสมบัติ.....

16.3 การคัดเลือกผู้เข้าศึกษา

- โดยวิธีการรับตรงในระบบโควตา

- โดยวิธีการสอบคัดเลือกของมหาวิทยาลัย

- โดยวิธีการสอบคัดเลือกผ่านสำนักงานคณะกรรมการการอุดมศึกษา

แผนการรับนักศึกษาและผู้สำเร็จการศึกษาหลักสูตร.....ในระยะเวลา.....ปี (หลักสูตร.....ปี)

จำนวนที่รับเริ่มต้น.....คน/ปีการศึกษา

สำหรับแผนรับนักศึกษา 4ปี

| นักศึกษา | ปีการศึกษา | | | | |
|------------------------|------------|------|------|------|------|
| | 25xx | 25xx | 25xx | 25xx | 25xx |
| ชั้นปีที่ 1 | | | | | |
| ชั้นปีที่ 2 | | | | | |
| ชั้นปีที่ 3 | | | | | |
| ชั้นปีที่ 4 | | | | | |
| รวม | | | | | |
| คาดว่าจะสำเร็จการศึกษา | | | | | |

สำหรับแผนรับนักศึกษาเทียบโอน (ถ้ามี)

| นักศึกษา | ปีการศึกษา | | | | |
|------------------------|------------|------|------|------|------|
| | 25xx | 25xx | 25xx | 25xx | 25xx |
| ชั้นปีที่ 3 | | | | | |
| ชั้นปีที่ 4 | | | | | |
| รวม | | | | | |
| คาดว่าจะสำเร็จการศึกษา | | | | | |

1.7 สมรรถนะของหลักสูตร

| อาชีพ | สมรรถนะหลัก | สมรรถนะย่อย |
|-------|-------------|-------------|
| | | |
| | | |
| | | |

1.8 ความพร้อมในการเปิดหลักสูตร

1.8.1 ความพร้อมด้านบุคลากร

1) อาจารย์ผู้รับผิดชอบหลักสูตร (5 คน)

| ลำดับ | ชื่อ - สกุล/ เลขประจำตัวประชาชน | คุณวุฒิ/สาขาวิชา/ปีที่สำเร็จการศึกษา | สถาบันการศึกษา |
|-------|------------------------------------|--|----------------------------------|
| 1 | ชื่อ สกุล x xxxx xxxxx xx x | วุฒิ (สาขาวิชา), ปีที่สำเร็จการศึกษา วุฒิ (สาขาวิชา), ปีที่สำเร็จการศึกษา | สถาบันการศึกษา สถาบันการศึกษา |
| 2 | ชื่อ สกุล x xxxx xxxxx xx x | วุฒิ (สาขาวิชา), ปีที่สำเร็จการศึกษา วุฒิ (สาขาวิชา), ปีที่สำเร็จการศึกษา | สถาบันการศึกษา สถาบันการศึกษา |
| 3 | ชื่อ สกุล x xxxx xxxxx xx x | วุฒิ (สาขาวิชา), ปีที่สำเร็จการศึกษา วุฒิ (สาขาวิชา), ปีที่สำเร็จการศึกษา | สถาบันการศึกษา สถาบันการศึกษา |
| 4 | ชื่อ สกุล x xxxx xxxxx xx x | วุฒิ (สาขาวิชา), ปีที่สำเร็จการศึกษา วุฒิ (สาขาวิชา), ปีที่สำเร็จการศึกษา | สถาบันการศึกษา สถาบันการศึกษา |
| 5 | ชื่อ สกุล x xxxx xxxxx xx x | วุฒิ (สาขาวิชา), ปีที่สำเร็จการศึกษา วุฒิ (สาขาวิชา), ปีที่สำเร็จการศึกษา | สถาบันการศึกษา สถาบันการศึกษา |

2) อาจารย์ประจำหลักสูตร (5 คน)

| ลำดับ | ชื่อ-นามสกุล | คุณวุฒิ | สาขา/วิชาเอก | สถาบันที่จบ | ปีที่จบ | ตำแหน่ง วิชาการ |
|-------|--------------------------------|---------|--------------|-------------|---------|--------------------|
| 1 | ชื่อ สกุล x xxxx xxxxx xx x | | | | | |
| 2 | ชื่อ สกุล x xxxx xxxxx xx x | | | | | |
| 3 | ชื่อ สกุล x xxxx xxxxx xx x | | | | | |
| 4 | ชื่อ สกุล x xxxx xxxxx xx x | | | | | |
| 5 | ชื่อ สกุล x xxxx xxxxx xx x | | | | | |

3) อาจารย์ประจำ (รวมข้อ 1 และ ข้อ 2)

| ลำดับ | ชื่อ-นามสกุล | คุณวุฒิ | สาขา/วิชาเอก | สถาบันที่จบ | ปีที่จบ | ตำแหน่ง วิชาการ |
|-------|--------------------------------|---------|--------------|-------------|---------|--------------------|
| 1 | ชื่อ สกุล X XXXX XXXXX XX X | | | | | |
| 2 | ชื่อ สกุล X XXXX XXXXX XX X | | | | | |
| 3 | ชื่อ สกุล X XXXX XXXXX XX X | | | | | |
| 4 | ชื่อ สกุล X XXXX XXXXX XX X | | | | | |
| 5 | ชื่อ สกุล X XXXX XXXXX XX X | | | | | |

4) ผลงานทางวิชาการของอาจารย์ประจำหลักสูตรไม่เกิน 5 ปี ที่ไม่ใช่ส่วนหนึ่งของสำเร็จการศึกษา

ชื่อ

ผลงานทางวิชาการ

(เขียนอ้างอิงตามบรรณานุกรม)

- 1)
- 2)
- 3)
- 4)
- 5)

.....

.....

.....

.....

.....

1.8.2 ความพร้อมด้านครุภัณฑ์

.....

.....

.....

1.8.3 ความพร้อมด้านสถานที่

.....

.....

.....

1.8.4 ความพร้อมด้านอื่น ๆ

.....

.....

.....

.....

.....

2. ผลการพิจารณาของคณะกรรมการประจำคณะ

.....(วาระการประชุม,มติที่ประชุม).....

(.....)

คณบดี/ผู้อำนวยการ.....

วันที่..... เดือน..... พ.ศ.

3. ผลการพิจารณาของคณะกรรมการบริหารเชิงนโยบาย มทร.ศรีวิชัย

ข้อเสนอแนะ.....

.....

.....

.....

มติ.....

.....

.....

.....

.....
(ผู้ช่วยศาสตราจารย์รุจา พิทยวารี)

ประธานกรรมการบริหารเชิงนโยบาย มทร.ศรีวิชัย

วันที่..... เดือน..... พ.ศ.

ภาคผนวกหลักสูตรใหม่

แบ่งเป็นส่วนๆ ดังนี้

- ภาคผนวก ก รายละเอียด เหตุผลและความจำเป็นในการจัดทำหลักสูตรใหม่
- ภาคผนวก ข รายละเอียดความสอดคล้องระหว่างวัตถุประสงค์ของหลักสูตรและรายวิชา
- ภาคผนวก ค ตารางเปรียบเทียบโครงสร้างหลักสูตร... สาขาวิชา.... หลักสูตรกับกรอบมาตรฐาน

คุณวุฒิระดับปริญญาตรี/บัณฑิตศึกษา

● ภาคผนวก ง ตารางเปรียบเทียบรายวิชาในหลักสูตรกับองค์ความรู้ตามมาตรฐานคุณวุฒิระดับปริญญาตรี/บัณฑิตศึกษาสาขาวิชา... (ตามที่กำหนดใน มคอ.1 ถ้ามี)

- ภาคผนวก จ ประวัติ ผลงานทางวิชาการ และประสบการณ์สอนของอาจารย์ประจำหลักสูตร
- ภาคผนวก ฉ ตารางสรุปสมรรถนะหลักสูตร
- ภาคผนวก ช คณะกรรมการจัดทำหลักสูตร

- คำสั่งแต่งตั้งคณะกรรมการจัดทำหลักสูตรระดับปริญญาตรี/บัณฑิตศึกษา
หลักสูตร..... สาขาวิชา..... (หลักสูตรใหม่ พ.ศ.)
- คำสั่งแต่งตั้งคณะกรรมการวิพากษ์หลักสูตร

- ภาคผนวก ซ ข้อบังคับ ระเบียบ และประกาศต่างๆ ที่เกี่ยวข้องกับการศึกษาในระดับปริญญาตรี/ระดับบัณฑิตศึกษา ที่ใช้อ้างอิงในการจัดทำหลักสูตร
- ภาคผนวก ฌ ระเบียบมหาวิทยาลัยเทคโนโลยีราชมงคลศรีวิชัย ว่าด้วยการเทียบโอน
ผลการเรียน พ.ศ. 2551 (ถ้ามีการรับนักศึกษาเทียบโอน)

ภาคผนวกหลักสูตรปรับปรุง

แบ่งเป็นส่วนๆ ดังนี้

- ภาคผนวก ก รายละเอียด เหตุผลและความจำเป็นในการปรับปรุงหลักสูตร
- ภาคผนวก ข รายละเอียดความสอดคล้องระหว่างวัตถุประสงค์ของหลักสูตรและรายวิชา
- ภาคผนวก ค ตารางเปรียบเทียบโครงสร้างหลักสูตรปรับปรุงพ.ศ. กับกรอบมาตรฐานคุณวุฒิระดับปริญญาตรี/บัณฑิตศึกษา
 - ภาคผนวก ง ตารางเปรียบเทียบโครงสร้างหลักสูตรและรายวิชา หลักสูตรเดิม หลักสูตร.... สาขาวิชา.... พ.ศ. กับ หลักสูตรปรับปรุง หลักสูตร.... สาขาวิชา.... พ.ศ.
 - ภาคผนวก จ ตารางเปรียบเทียบปรัชญาและวัตถุประสงค์ของหลักสูตรเดิม หลักสูตร.... สาขาวิชา.... พ.ศ. กับ หลักสูตรปรับปรุง หลักสูตร.... สาขาวิชา.... พ.ศ.
 - ภาคผนวก ฉ ตารางเปรียบเทียบรายวิชาในหลักสูตรกับองค์ความรู้ตามมาตรฐานคุณวุฒิระดับปริญญาตรี/บัณฑิตศึกษา สาขาวิชา... (ตามที่กำหนดใน มคอ.1 ถ้ามี)
 - ภาคผนวก ช ตารางเปรียบเทียบอาจารย์ประจำหลักสูตรเดิม หลักสูตร.... สาขาวิชา.... พ.ศ. กับหลักสูตรปรับปรุง หลักสูตร.... สาขาวิชา.... พ.ศ.
 - ภาคผนวก ซ ประวัติ ผลงานทางวิชาการ และประสบการณ์สอนของอาจารย์ประจำหลักสูตร
 - ภาคผนวก ฌ ตารางสรุปสมรรถนะหลักสูตร
 - ภาคผนวก ญ คณะกรรมการจัดทำหลักสูตร
 - คำสั่งแต่งตั้งคณะกรรมการปรับปรุงหลักสูตรระดับปริญญาตรี/บัณฑิตศึกษา หลักสูตร..... สาขาวิชา..... (หลักสูตรปรับปรุง พ.ศ.)
 - คำสั่งแต่งตั้งคณะกรรมการวิพากษ์หลักสูตร
 - ภาคผนวก ฎ ข้อบังคับ ระเบียบ และประกาศต่างๆ ที่เกี่ยวข้องกับการศึกษาในระดับปริญญาตรี/ระดับบัณฑิตศึกษา ที่ใช้อ้างอิงในการจัดทำหลักสูตร
 - ภาคผนวก ฏ ระเบียบมหาวิทยาลัยเทคโนโลยีราชมงคลศรีวิชัย ว่าด้วยการเทียบโอนผลการเรียน พ.ศ. 2551 (ถ้ามีการรับนักศึกษาเทียบโอน)